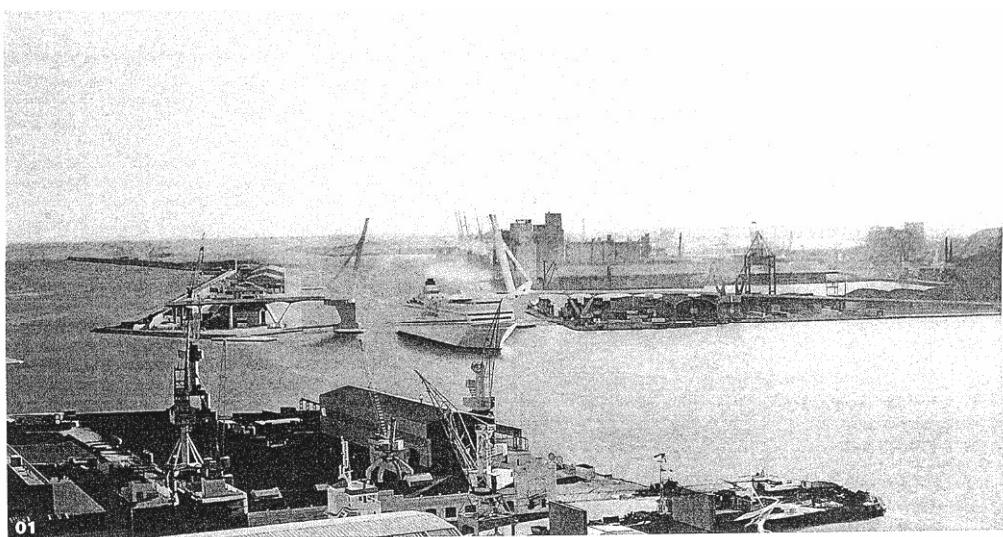


EXPUESTO

01 Josep Santilari y Pere Santilari, "El port de Barcelona", 2003

02 Josep Santilari, "Paisatge amb núvol", 2000

03 Pere Santilari, "Tarda al port", 2003



Clásicos modernos. Los hermanos Santilari presentan imágenes de la Barcelona actual realizadas con las técnicas artísticas más clásicas. Una combinación insólita, que aquí comenta y analiza un especialista en maestros antiguos y en pintura del siglo XVIII

La fascinación de la vista urbana

Pere Santilari i Josep Santilari
"De la grisalla al color"
 ARTUR RAMON
 ART
 CONTEMPORANI
 BARCELONA

Palla, 10
 Tel. 93-302-59-70
 Hasta el 8 de noviembre

JUAN J. LUNA

En sus serenas imágenes panorámicas demuestran con claridad que son pintores del momento actual con segura rotundidad, sin hacer concesiones al espíritu del pasado por sugestivo que éste les pueda resultar, estimando su sorprendente facilidad para recrearlo, aprovechando los mil y un motivos que los ámbitos de la Barcelona tradicional ofrecen de épocas periclitadas, aunque presentes en el día a día del microcosmos ciudadano. Sin embargo, tan prometedoramente apuesta por la coetaneidad no les impide tratar cada pormenor con un respeto teñido de amor hacia la urbe, de cuya evolución y progreso, tanto en el tiempo como en el espacio, son cronistas esmerados y conscientes merced a sus prodigiosas dotes de observación, matizadas por un calculado lirismo que evita lo pintoresco para adentrarse en lo sustancial, con carácter definitorio.

El empleo unas veces de las grisallas en determinadas visiones, tan efectistas como refinadas y tan exactas como depuradas, contrasta por su alarde de sober-

bias concatenaciones de formas verosímiles con los temas en los que triunfa un sólido y diversificado cromatismo enriquecido por los juegos de luces de las diferentes horas del día y de los meses, aprovechando instantes especiales y concretos de la atmósfera siempre cambiante de la Barcelona eterna, inmuta-

trucciones portuarias, los edificios fabriles, los bloques de viviendas, las autopistas elevadas, las chimeneas de las centrales energéticas o las modernas instalaciones de ferias y exposiciones, todo bañado por una luminosidad elegante y bien calculada que ensalza lo más mezquino y ennoblece lo más rutinario, ex-

El empleo unas veces de las grisallas contrasta con los temas en los que triunfa un sólido y diversificado cromatismo

ble como el sol mediterráneo y en perpetua y acertada renovación de su ambiente urbano, del que los Santilari levantan acta.

No es de extrañar pues que el espectador asista embelesado a la contemplación de un mundo que se transforma y en el que el protagonismo de los viejos monumentos -a menudo remotamente visibles en perfiles que casi se desvanecen en medio de la omnipresente línea de cumbres- ceda su histórico cetro a las vanguardistas realidades de las cons-

trayendo de sus elementariedades connotaciones de rango poético.

A tan estimulante conjunto de imágenes del paisaje metropolitano barcelonés se suman en esta exposición, los singulares bodegones, análogamente de nuestros días en la medida en que son resultado de la asociación de productos de uso cotidiano, fáciles de conseguir y propios de almacenes, supermercados o tiendas de alimentación. Su proximidad los convierte en algo cercano al diario consumo pero nada más lejos de su in-

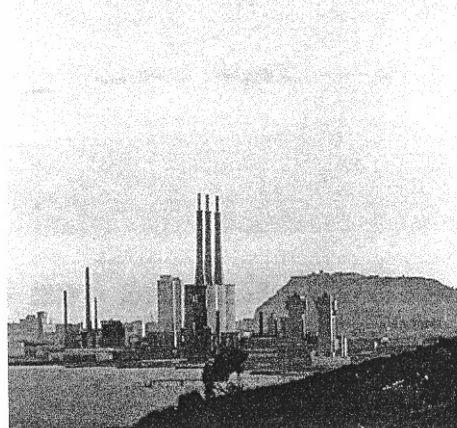
Angeles Santos



El Museo Patio Herreriano de Valladolid presenta hasta el 12 de enero del próximo año 19 pinturas de juventud de Angeles Santos, junto a una treintena de cuadros, la mayoría retratos, de amigos con los que compartió tertulia la ya nonagenaria artista, y que nos ofrecen una visión de su personal mundo.

Juan J. Luna es conservador y jefe de departamento en el Museo del Prado

02



03

